

## Renseignements utiles

- 👉 **La réservation des sorties est obligatoire**, par courriel ou par téléphone.
- 👉 Prévoir des vêtements neutres et adaptés aux conditions du jour et à la saison.
- 👉 De bonnes chaussures de marche voire des bottes sont indispensables
- 👉 Pour les sorties à la journée, prévoir son pique-nique.
- 👉 La LPO Oise dispose de paires de jumelles pouvant être prêtées.

Etre **matinal, discret et patient**,  
trois clés pour obtenir les plus  
belles observations



**Nos sorties peuvent être adaptées pour un public malentendant, malvoyant ou à mobilité réduite, n'hésitez pas à nous le demander**

## **Qu'est ce que la LPO ?**

La LPO est une association qui a pour objet la protection des oiseaux et des écosystèmes dont ils dépendent, en particulier la faune et la flore.

## **Quelles sont nos actions ?**

- Protéger les espèces,
- Préserver les espaces,
- Eduquer, former et sensibiliser le public
- Défendre la nature.

## **La LPO en quelques mots :**

La LPO a été créée en 1912, pour mettre un terme au massacre des macareux moines en Bretagne. Elle est reconnue d'utilité publique, dispose des agréments "Jeunesse et Sport", "Education Nationale" et comptait plus de 45.000 membres en décembre 2008. La LPO, association nationale, participe activement aux instances gouvernementales (Grenelle de l'Environnement, conférence environnementale, etc.) et est la représentante de BirdLife International pour la France.

*Le groupe LPO Oise est le représentant de la LPO dans le département.*

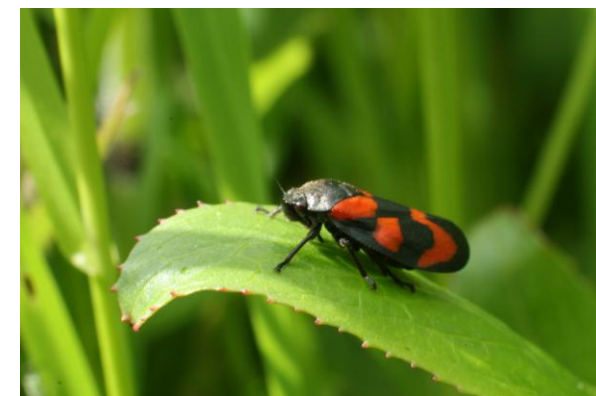
*Il est soutenu dans ses actions par le Conseil Départemental de l'Oise*



**AGIR** pour la  
**BIODIVERSITÉ**  
OISE

## **PROGRAMME SORTIES NATURE**

janvier/juin 2016



## **Contacts et informations :**

☎ 07 86 86 80 06

✉ oise@lpo.fr

www.groupepooise.fr

www.facebook.com/lpooise

**Dimanche 31 janvier 2016**

**Les oiseaux d'eau**

Dans le cadre de la Journée Mondiale des Zones Humides, balade à la découverte de la biodiversité des étangs de Montreuil sur Thérain.

De 09h00 à 12h30, RDV place de l'église de Bailleul sur Thérain.

**Dimanche 28 février 2016**

**Les hivernants des plaines**

Prospections dans les plaines agricoles du plateau picard, à la recherche des alouettes, pipits et autres bruants.

De 09h00 à 12h30, RDV place de l'église à Nourard-le-Franc.

**Dimanche 13 mars 2016**

**Le réveil de la forêt**

Balade nature, à l'écoute des tambourinages des pics et des premiers chanteurs de la forêt.

De 09h00 à 12h30, RDV place de l'église à Lalandelle.

**Dimanche 10 avril 2016**

**Un petit air de Normandie**

Pâtures, vaches laitières, haies... Partez à la découverte de la biodiversité du bocage.

De 09h00 à 12h30, RDV place de l'église à Villers-Saint-Barthelemy

**Dimanche 22 mai 2016**

**La Pierre au Coq**

Balade entres les landes à bruyère et les chaos de grès, dans des paysages étranges.

De 08h30 à 12h30, RDV place de l'église à Ormoy-Villers

**Dimanche 26 juin 2016**

**Les prairies alluviales**

Sortie découverte de la biodiversité dans les prairies humides de la vallée de l'Oise, au royaume du râle des genêts.

De 08h30 à 12h30, RDV parking de l'église à Babœuf.